



# GENESYS



reddot

TRÜGGELMANN



## SYSTEM GENESYS

Unser Highlight, ausgezeichnet mit dem reddot Award für Designqualität. Das Stollensystem, das alles kann. Maßvariabel und rasterlos in der Höhe und vielseitig in der Breite, bietet es mit vielen Ausstattungsvarianten ein Höchstmaß an individueller Planbarkeit. Die Stollen sind optional elektrifizierbar zur vorderseitigen Aufnahme von LED-Strahlern und können zur Wandseite mit LED Stripes versehen werden. Die Verbauung von Stromschienen in Alustollen ist patentiert und einzigartig! GENESYS - ein ästhetisches Zusammenspiel von modernem Design und Funktionalität.

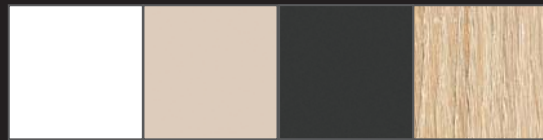
*Our highlight, recipient of the reddot award for design quality. The aluminium pole system that can do everything. Offering infinitely variable height and versatile width, it provides for numerous design variants and maximum individual arrangements. The poles can optionally be provided with power for spotlights mounted at the front and for background lighting. The fitting of power rails in aluminium poles is patented and unique! GENESYS - an aesthetic interplay of modern design and functionality.*

### Furnier:



Eiche natur Nussbaum Mooreiche

### Dekore/Kanten:



Weiß Sandbeige Graphitschwarz Eiche Bardolino

### Hochglanz- oder Seidenmattlacke:



Reinweiß Creme-weiß Noblesse-weiß Cham-paign Perlweiß Vanille Grau-weiß Seiden-grau Silber-grau Platin-grau Sand-braun Nacht-grau Rot-orange Verkehrs-rot Schokola-denbraun Graublau Anthrazit Schwarz

Auf Wunsch erhalten Sie edle Lackoberflächen auch in jedem erdenklichen Wunschfarbton nach RAL, NCS oder Sikkens.



### **Begehbare Ankleide**

Stollensystem:	Genesys
Stollen:	Alpha
Böden:	Lackböden mit Alu-Einfassung
Oberfläche:	Lack uni seidenmatt reinweiss
Schiebetür:	Sinus
Profil:	Profil I - eckig
Profiloberfläche:	Alu eloxiert
Türfüllung:	VSG 6 mm mit hellmatter Folie
Lauftechnik:	Auf Bodenschiene laufend, Laufrollen mit Reinigungsbürsten
Bodenschiene:	1-läufig aufgesetzt





#### **Schrankanlage**

- Stollensystem: Genesys
- Stollen: Alpha
- Böden: Lackböden mit Einfassung
- Oberfläche: Lack uni seidenmatt reinweiss
- Schiebetüren: Sinus
- Profil: Profil II - rund/geriffelt
- Profiloberfläche: Alu eloxiert
- Türfüllung: VSG 6 mm mit hellmatter Folie
- Lauftechnik: Auf Bodenschiene laufend, Laufrollen mit Reinigungsbürsten
- Bodenschiene: 2-läufig aufgesetzt



**Begehbare Schrankanlage**

- Stollensystem: Genesys
- Stollen: Alpha
- Böden: Lackböden mit Einfassung
- Oberfläche: Lack uni seidenmatt verkehrsrot
- Beleuchtung: Stromschienen vorn mit LED Strahlern
- Schiebetüren: Sinus
- Profil: Profil I - eckig
- Profiloberfläche: verchromt
- Türfüllung: VSG 6 mm mit hellmatter Folie/  
Lacobel 3004 purpurrot
- Lauftechnik: Auf Bodenschiene laufend,  
Laufrollen mit Reinigungsbürsten
- Bodenschiene: 2-läufig aufgesetzt
- Solitär: Polsterhocker rund, cremeweiss,  
gold und patiniert



Glaseinlegeboden ohne Einfassung



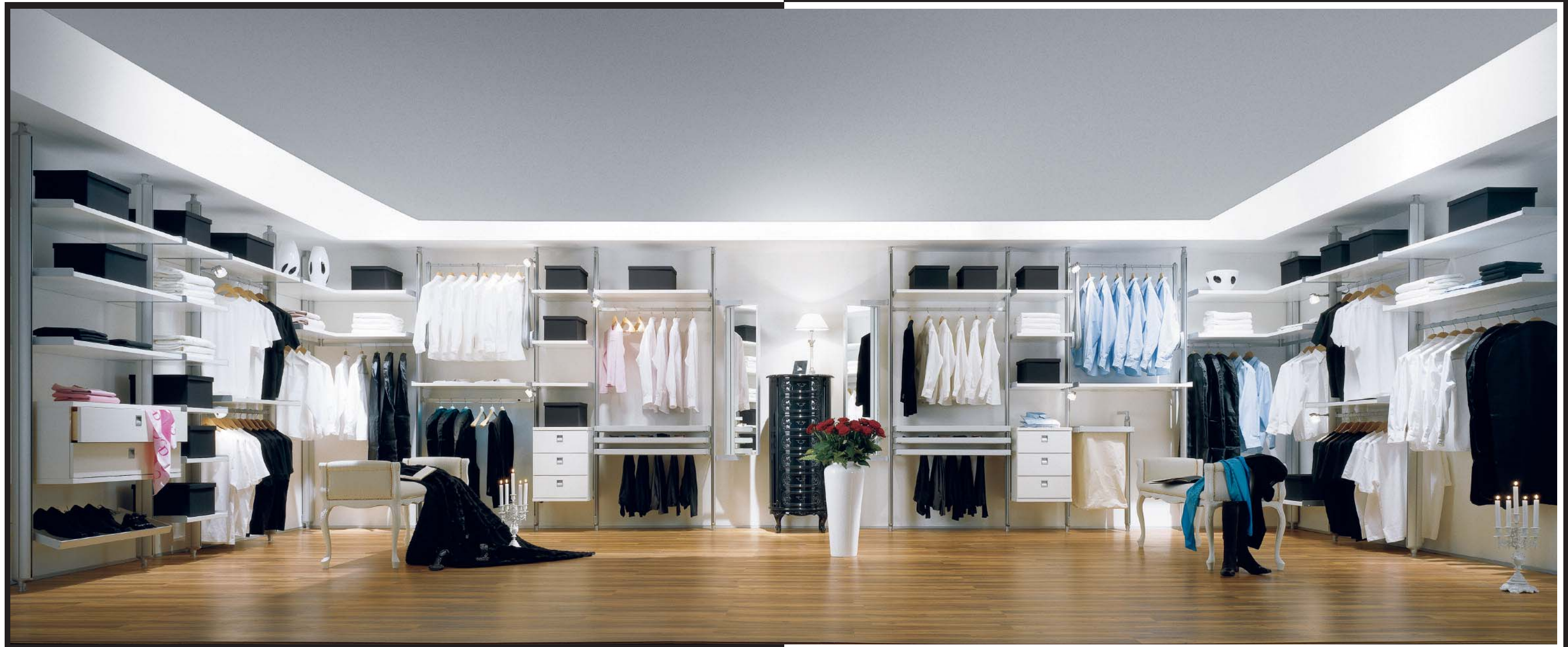
Glaseinlegeboden mit 4-seitiger  
Aluminiumeinfassung



Lackboden mit Einfassung  
Holzboden mit Einfassung  
Melaminboden mit Einfassung



Melaminboden mit  
Aluminiumträgern  
(nur Tiefe 50,7 cm)



**Begehbare Ankleide**

- Stollensystem: Genesys
- Stollen: Alpha
- Böden: Lackböden mit Einfassung
- Oberfläche: Lack uni seidenmatt reinweiss
- Beleuchtung: Stromschienen vorn mit LED Strahlern
- Solitäre: Polstergondeln Stil, klein, seidenmatt reinweiss
- Schubkastenkommode oval, hochglänzend schwarz



**Begehbare Schrankanlage**

- Stollensystem: Genesys
- Stollen: Alpha
- Böden: Lackböden mit Einfassung
- Oberfläche: Lack uni seidenmatt reinweiss
- Beleuchtung: Stromschiene vorn mit LED Strahlern
- Schiebetüren: Sinus
- Profil: Profil I - eckig
- Profiloberfläche: verchromt
- Türfüllung: VSG 6 mm mit hellmatter Folie
- Lauftechnik: Auf Bodenschienen laufend,  
Laufrollen mit Reinigungsbürsten
- Bodenschiene: 2-läufig aufgesetzt

**Begehbare Ankleide**

- Stollensystem: Genesys  
Stollen: Alpha  
Böden links: Melaminböden weiss  
Böden rechts: Glasböden mit Einfassung  
Schiebetüren: Sinus  
Profil: Profil I - eckig  
Profiloberfläche: Alu eloxiert  
Türfüllung: VSG 6 mm klar  
Lauftechnik: Auf Bodenschiene laufend,  
Laufrollen mit Reinigungsbürsten  
Bodenschiene: 1-läufig aufgesetzt







**Begehbare Ankleide**

Stollensystem: Genesys

Stollen: Alpha

Böden: Glasböden mit und ohne Einfassung



**Wandboard**

System: Genesys  
Oberfläche: Lack uni seidenmatt reinweiss  
Gläser: Glas satiniert



**HiFi-TV-Wohnwand**

Stollensystem: Genesys  
 Stollen: Alpha  
 Böden: Glasböden mit Einfassung  
 Soundsystem: Soundset Trüggelmann  
 2 Soundböden (integriert in Glasböden)  
 1 Subwoofer  
 Beleuchtung: Stromschiene vorn mit LED Strahlern



**Bürolösung**

Stollensystem: Genesys  
 Stollen: Alpha  
 Böden: Lackböden mit Einfassung  
 Oberfläche: Lack uni seidenmatt reinweiss  
 Beleuchtung: Stromschiene vorn mit LED Strahlern



**Schrankanlage**

- Stollensystem: Genesys
- Stollen: Alpha
- Böden: Glasböden ohne Einfassung
- Beleuchtung: Stromschienen vorn mit LED Strahlern
- Schiebetüren: Sinus
- Profil: Profil I - eckig
- Profiloberfläche: Alu eloxiert
- Türfüllung: VSG 6 mm mit geometrischen Mustern, sandgestrahlt
- Lauftechnik: Auf Bodenschiene laufend, Laufrollen mit Reinigungsbürsten
- Bodenschiene: 2-läufig aufgesetzt

**Bücherwand**

Stollensystem: Genesys  
Stollen: Alpha  
Böden: Lack uni seidenmatt reinweiß mit Einfassung



**Ankleide**

Stollensystem: Genesys  
Stollen: Alpha  
Böden: Lackböden mit Aluminiumträgern  
(Sonderausführung)  
Glasböden ohne Einfassung  
Oberfläche: Lack nachtgrau  
Beleuchtung: indirekte LED Beleuchtung hinten  
Griff: Griffprofil in Lackfarbe nachtgrau





**Regal**

Stollensystem: Genesys  
 Stollen: Alpha  
 Böden: Lackböden mit Einfassung  
 Oberfläche: Lack uni seidenmatt reinweiss

Schiebetüren links: Sinus  
 Profil: Profil I - eckig-abgeschrägt  
 Profiloberfläche: Alu eloxiert  
 Türfüllung: Ahorn furniert  
 Lauftechnik: Auf Bodenschiene laufend,  
 Laufrollen mit Reinigungsbürsten,  
 Führungsschiene am Stollensystem  
 Bodenschiene: 2-läufig aufgesetzt

Schiebetüren rechts: Sinus  
 Profil: Profil I - eckig  
 Profiloberfläche: Alu eloxiert  
 Türfüllung: Glas VSG 6 mm mit geometrischen  
 Mustern, sandgestrahlt

Stollenmontage zur Decke,  
mit Höhenverstellung



Stollenmontage zur Wand



Drehbarer Ankleidespiegel



CD Einsatz



Stollenfuß  
mit Höhenverstellung



reddot Design Award



Auszugsboden mit  
abnehmbarem Wäschesack



Auszugsboden mit  
herausnehmbaren Streben  
als Hosenhalter



Lackboden mit Einfassung  
(Tiefen 35,5 und 50,7 cm)



Glasboden mit Aluminium-  
einfassung 4-seitig  
(Tiefen 35,5 und 50,7 cm)



Auszugsboden  
mit Facheinteilung



Auszugsboden mit  
abschließbarem Sammelfach



Melaminboden mit seitlichen  
Aluminiumträgern  
(Tiefe 50,7 cm)



Glasboden ohne Einfassung  
(Tiefe 35,5 und 50,7 cm)



Griffmulde



Soundboden



Glasboden 20° schräg



Kleiderstange mit Halter



Fernbedienung mit  
Lichtszenensteuerung



LED Strahler





A. Trüggelmann GmbH & Co. KG  
Heidegrundweg 104 - 108  
33689 Bielefeld  
Germany  
[www.trueggelmann.de](http://www.trueggelmann.de)  
[info@trueggelmann.de](mailto:info@trueggelmann.de)